

## Formentera mini



Explications p3



Explications p10

### POINTS FORTS

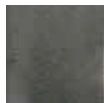
- Une hauteur d'assise basse facilitant « l'accès » des personnes de petite taille.
- Une largeur d'assise étroite pour les personnes de faible corpulence
- Fauteuil « étroit » à très faible encombrement.
- Équipé du mécanisme Variodiff pour bénéficier de la position TV (Explications p 10)



TISSU (Explications p 3)

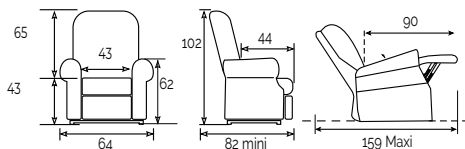


GRIS CLAIR  
RÉF : 231-22



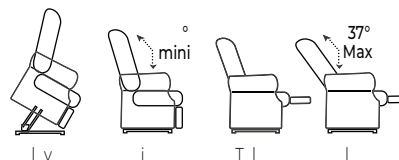
GRIS FONCÉ  
RÉF : 231-24

### DIMENSIONS EN CM. + OU - 2CM



Écartement\*\* du mur : mini 50 cm

### POSITIONS



ADAPT P R  
LES PERSONNES



< 1.65M  
MAXI 100KG

\*: angle d'inclinaison en degré centigrade +/- 5% - \*\*: distance entre le mur et le haut du dossier, fauteuil en position assise, dossier redressé (inclinaison mini\*)