

Confort grande taille

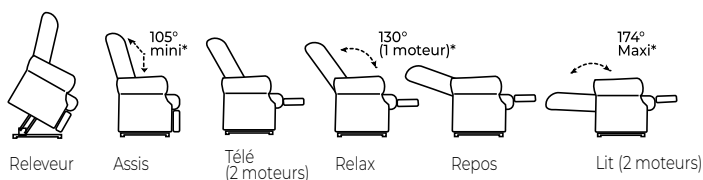
**1 ou 2 moteurs pour les grandes
et les grands jusqu'à 2.10m !**

POINTS FORTS

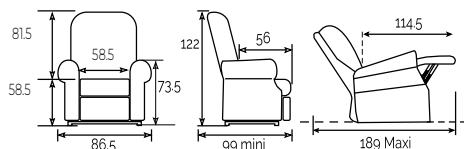
- Protège accoudoirs et protège appui-tête de série
- Haut du dossier ergonomique pour un meilleur maintien des cervicales
- Des revêtements Qualitex, haute résistance aux frottements (Explications p3)
- Pour la version 2 moteurs: possibilité d'adapter un mécanisme d'extension du repose pieds (Explications p 27)



POSITIONS

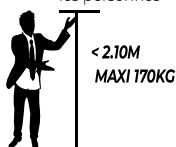


DIMENSIONS EN CM. + OU - 2CM

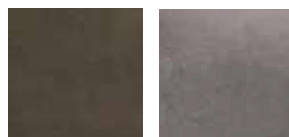


Écartement** du mur : 66 cm

Adapté pour
les personnes



VELOURS «SOFT TOUCH» (Explications p3)



BRONZE
(REF. 1591) (2 MOTEURS)

TAUPE
(REF. 1522)
(REF. 1592) (2 MOTEURS)



Explications p3



Explications p9



Explications p20 & 21
(2 moteurs)



Explications p8



Golden Technologies



La marque qui fait la différence
Fabricant de fauteuils releveurs -
DEPUIS 50 ANS -

*: angle d'inclinaison en degré centigrade +/- 5% - **: distance entre le mur et le haut du dossier, fauteuil en position assise, dossier redressé (inclinaison mini*)